

Datensicherheit im Web

Benutzerspezifische Datenorganisation mit
dem Semantic Data Dictionary SDD

Markus Widmer
ESRI Geoinformatik AG
M.Widmer@Esri-Suisse.ch

2001⁺⁺
ESRI

Problemstellung im Intranet/Internet

- + Datenschutz von Geodaten
 - ++ Bestimmten Benutzerkreis zur Verfügung stellen
 - ++ Vermeidung von Missbrauch durch Dritte
- + Informationsvielfalt
 - ++ Anwender zielsicher zur gesuchten Information führen
 - ++ Weg zur Entscheidungsfindung optimieren

Was muss geschützt werden

+ Datenbasis:

- ++ Karten mit den zugehörigen Geodatenebenen
- ++ Zugehörige Sachdaten der Geodaten
- ++ Verknüpfte externe Sachdaten

+ Verfahren zur Informationsgewinnung:

- ++ Abfragen
- ++ Thematische Darstellung/Analyse

Den Weg zur Information optimieren

+ Übersichtlichkeit

++ Informationen strukturieren und gruppieren

- + Benutzerdefinierte Sichten auf Geodaten ermöglichen
- + Schnüren von thematischen Paketen
 - Geodaten
 - Darstellungen / Analysen
 - Verfahren

+ Verständlichkeit

++ Mehrsprachigkeit

- + Benutzerführung
- + Präsentation der Metadaten
- ++ Kompakte Informationspräsentation
 - + Weniger ist mehr!



2001

ESRI⁺⁺

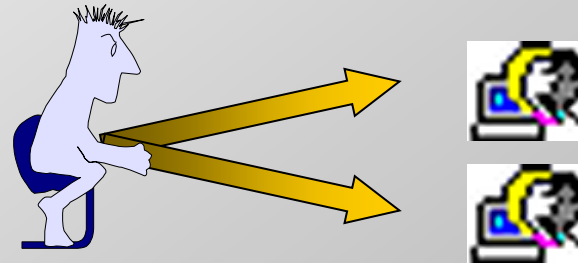
Umsetzung mit dem Semantic Data Dictionary SDD

- + Benutzerverwaltung**
- + Vergabe von Zugriffsrechten**
- + Erstellung von Informationspaketen**

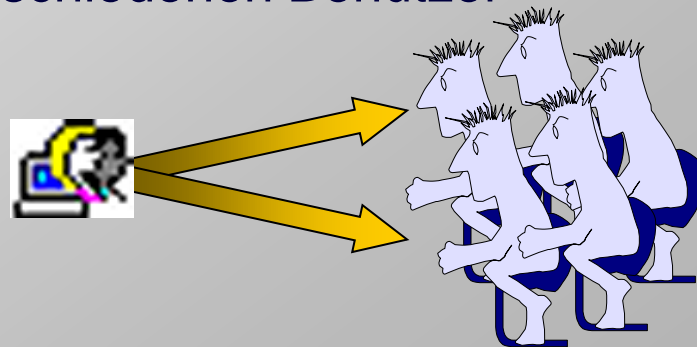
Benutzerverwaltung mit SDD

+ Benutzer und Benutzergruppen

- ++ Benutzer können verschiedenen Benutzergruppen zugeordnet werden



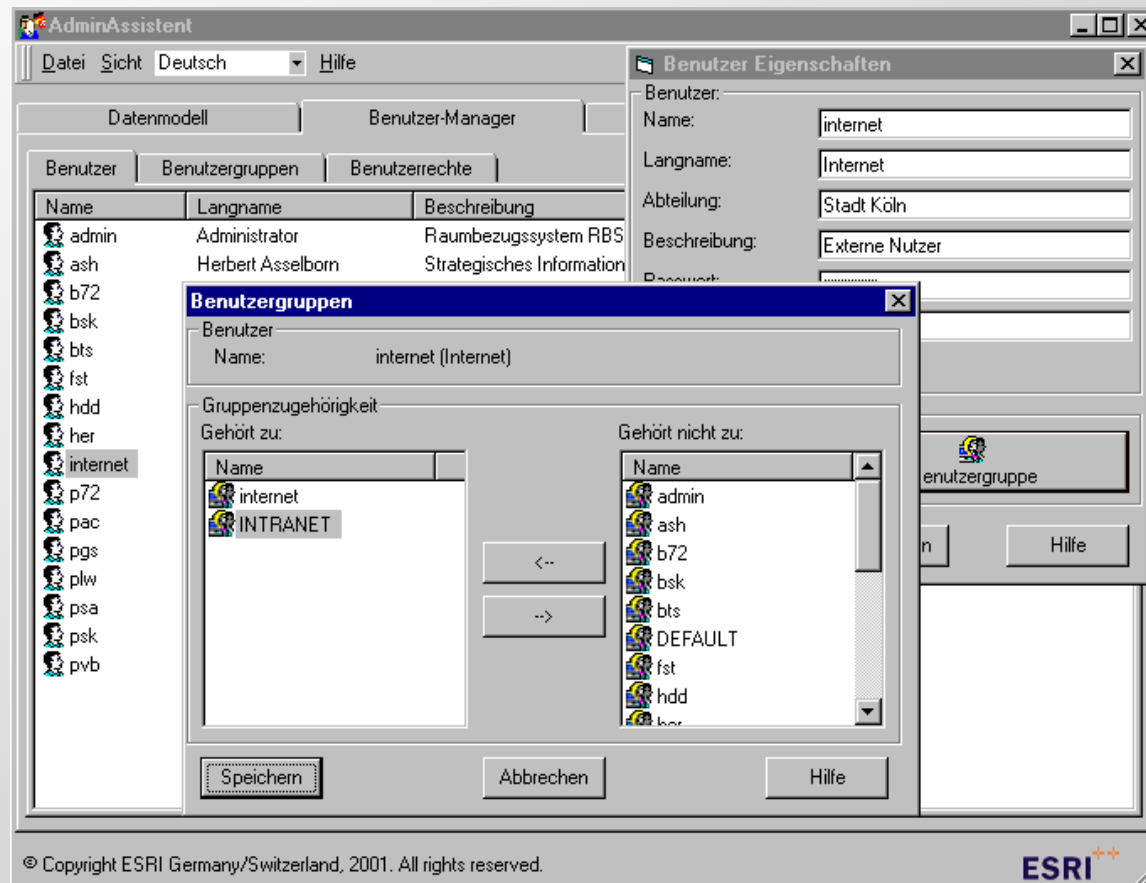
- ++ Benutzergruppen können verschiedenen Benutzer beinhalten



2001

ESRI⁺⁺

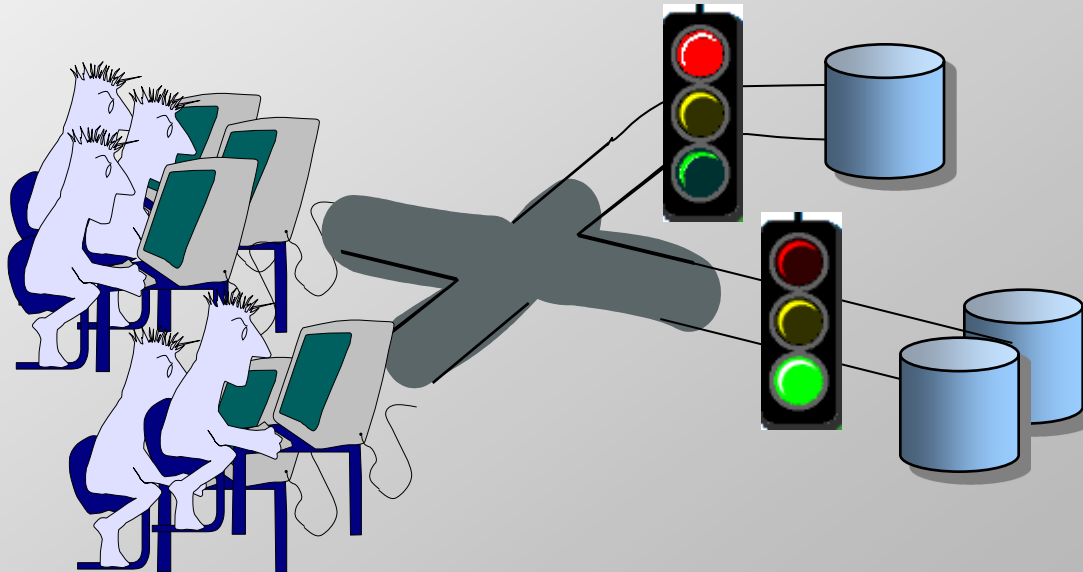
... einfach gemacht mit dem AdminAssistent



Vergabe von Zugriffsrechten im SDD

+ Benutzergruppen-Rechte

- ++ Berechtigung bezüglich einer Information
- ++ Sicherheit der Information gegenüber der Benutzergruppe



... durch Setzen von Eigenschaften

The screenshot shows the 'AdminAssistent' window with the 'Eigenschaften Attribut' dialog box open. The dialog has two tabs: 'Konzeptionelle Sicht' (selected) and 'Logische Sicht'. It displays attribute information for 'Anzahl Betten' across different languages and lists object permissions for various users.

Attribute Information (Konzeptionelle Sicht):

Sprache	Name
Englisch	number of beds
Deutsch	Anzahl Betten
Holländisch	
Finnisch	
Französisch	

Sprache	Beschreibung
Englisch	
Deutsch	
Holländisch	
Finnisch	
Französisch	

Objektrechte:

Name	Objektrecht
admin	3 (verwalten)
DEFAULT	1 (lesen)
INTRANET	1 (lesen)
PROJEKT	1 (lesen)
RBS	1 (lesen)

Information: Besitzer: Administrator

Buttons: Speichern, Abbrechen, Hilfe

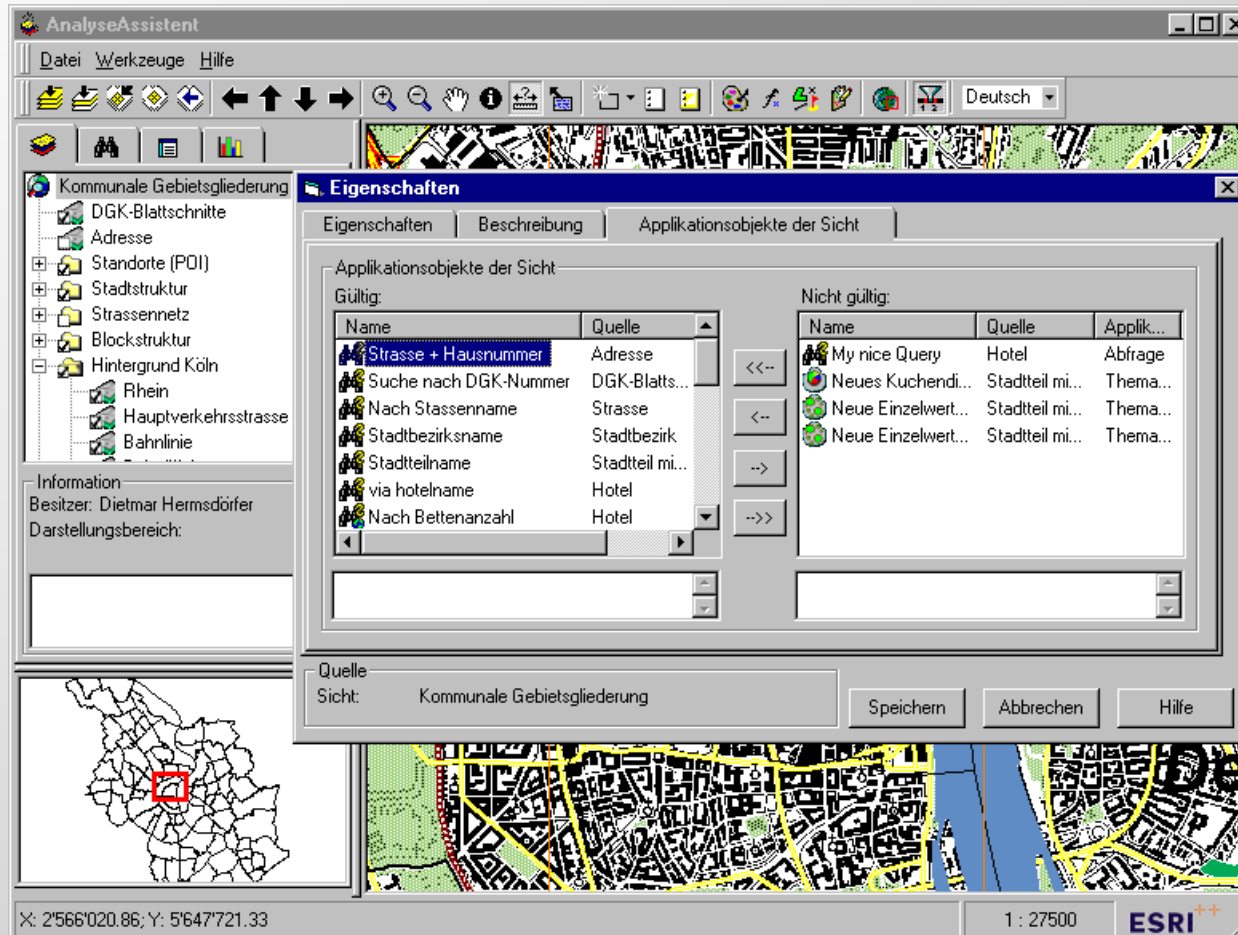
Bottom status: Besitzer: Administrator

Copyright: © Copyright ESRI Germany/Switzerland, 2001. All rights reserved.

Erstellung von Informationspaketen mit SDD

- + Zusammenstellung von Geodaten
 - ++ Benutzerabhängige Sicht auf die Geodaten
- + Gestaltung/Layout der Karte
 - ++ Symbolisierung
 - ++ Massstabsabhängige Sichtbarkeit
- + Zuweisen von thematischen Paketen
 - ++ Darstellungen / Analysen
 - ++ Verfahren

... einfach gemacht mit dem AnalyseAssistent



Nutzung im Web mit dem InfoAssistent (1)

- + Anmeldung
- + Wahl der Sprache

User:

Password:

Login

© Copyright ESRI Germany/Switzerland, 2000.
All rights reserved. ESRI⁺⁺

2001

ESRI⁺⁺

Nutzung im Web mit dem InfoAssistent (2)

InfoAssistant - Maps on demand - Microsoft Internet Explorer

File Edit View Favorites Tools Help

Address <http://beule/infoassistant/> Go Links >>

Maps on demand
The Information Browser for the Spatial Datawarehouse

InfoAssistant
The Information Browser based on SDD

Kommunale Gebietsgliederung:

- Kirche
- Hotel - Bettenanzahl
- Bank
- Museum
- Bühne
- Sehenswürdigkeit
- Taxistand
- Parkhaus

Abfrage
via hotelname
Nach Bettenanzahl

Ausführen

1: 27125

© Copyright ESRI Germany/Switzerland, 2001. ESRI

In cooperation with the City of Cologne

Done Local intranet

2001

ESRI⁺⁺

Weitere Informationen...

+ Auf unserer Homepage

++ <http://www.esri-germany.de/products/sdd/index.html>

+ Hier im Produktzentrum ArcIMS

2001

ESRI⁺⁺

Vielen Dank für Ihre Aufmerksamkeit !

ESRI Geoinformatik GmbH

Ringstraße 7

85402 Kranzberg

Deutschland

Telefon +49-(0)81 66-6 77-0

Telefax +49-(0)81 66-6 77-111

E-Mail info@ESRI-Germany.de

Internet <http://ESRI-Germany.de/esri2001>

ESRI Geoinformatik AG

Beckenhofstrasse 72

8006 Zürich

Schweiz

Telefon +41-(0)1-360 24 60

Telefax +41-(0)1-360 24 70

E-Mail info@ESRI-Suisse.ch

Internet <http://ESRI-Suisse.ch/esri2001>

